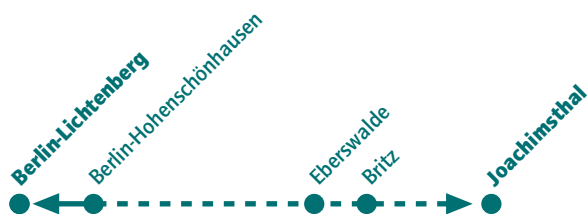


Tagesablauf für Ihren Ausflug

Anmeldung und Ansprechpartner



Anreise mit der OE60 und OE63 sowie Bus:

Berlin-Lichtenberg	ab 8:44 Uhr
Britz	an 9:36 Uhr

Bustransfer zum Kloster Chorin

Kloster Chorin	10:15 Uhr
----------------	-----------

Führung durch das Kloster und die Klosteranlage

Spaziergang über den Amtsweg nach Brodowin	12:00 Uhr
--	-----------

Ökodorf Brodowin	14:00 Uhr
------------------	-----------

Besichtigung des landwirtschaftlichen Betriebes und Einkaufsmöglichkeit im hauseigenen Hofladen.

Rückfahrt mit Bus und OE60:

Bustransfer zum Bahnhof Eberswalde	15:45 Uhr
Eberswalde	ab 16:32 Uhr
Berlin-Lichtenberg	an 17:10 Uhr

Ein toller Ausflug für Gruppen (Schulklassen, Betriebe, Senioren etc.), Kleingruppen und Einzelreisende.

Alle Angebote werden individuell berechnet, bitte fragen Sie Preise und Termine telefonisch an!

Ticket-Tipps:

Mit dem **Brandenburg-Berlin-Ticket** fahren 5 Leute für 27 Euro einen Tag lang. Tickets sind ohne Aufpreis in den Zügen bzw. bei der ODEG-Serviceestelle erhältlich.

Dieser Tagesausflug ist ein Angebot der

Schorfheide Touristik, Inhaberin Yvonne Fester
Kreuzstraße 25, 16225 Eberswalde

Bitte melden Sie sich für Ihre Gruppenreise an:

Tel. 03334/38 25 50 oder schorfheide-touristik@t-online.de
www.Schorfheide-Touristik.de

Dieses Ausflugsprogramm wurde im Rahmen eines Projektes von Auszubildenden zur Kauffrau/zum Kaufmann für Touristik und Freizeit an der Fortbildungsakademie für Wirtschaft Eberswalde entwickelt. Es enthält noch zwei weitere Ausflugsziele. Die ODEG ermöglicht die Ausflüge zu diesen Zielen in enger Zusammenarbeit mit dem Reiseveranstalter »Schorfheide Touristik«.

Weitere Ausflugsangebote der ODEG

Viele weitere Ausflugstipps entlang der ODEG-Linien können Sie in unseren Tourentipps »BrandenTour«, weiteren Ausflugsflyern sowie unserem vierteljährlich erscheinenden Fahrgastmagazin [O]-Ton nachlesen. Sie finden diese in unseren Zügen, unserer Servicestelle und als Download im Internet unter www.odeg.info.

ODEG-Servicestelle am Bahnhof Berlin-Lichtenberg

Eitelstraße 86, 10317 Berlin

Öffnungszeiten: Mo–Fr 8 bis 18 Uhr

Servicetelefon: 030/514 88 88 88

Impressum

Konzept, Recherche: Fortbildungsakademie für Wirtschaft Eberswalde

Fotos: TMB, Schorfheide Touristik, kontur werbeagentur

Gestaltung, Karten, Text: kontur werbeagentur

Redaktionell verantwortlich: ODEG

Stand: 02/2010, Fahrzeiten gültig bis 12.12.2010

Alle Angaben ohne Gewähr. Änderungen möglich.

Gruppenreise: Mönchsspuren in der Schorfheide



Anmeldungen unter:
Tel. 03334/382550



Freizeittipps mit Zugkraft

Landwirtschaft gestern und heute.



Mit der ODEG gelangen Sie in eine Region mit tiefen Wäldern, verträumten Seen und sanften Hügellandschaften – die besten Voraussetzungen für einen naturnahen, entspannenden, aber auch aktiven Reisetag. Im Vordergrund dieser geführten Tour steht die Landwirtschaft. Kloster Chorin, das erste Ziel des Ausfluges, wurde gegründet von Zisterzienser-Mönchen, die aus Westeuropa kommend die Gebiete des heutigen Brandenburg urbar machten und die damals neuesten Methoden der Landwirtschaft einführten. Dann Brodowin: Moderne Bio-Landwirtschaft unter dem Slogan »arbeiten im Rhythmus der Natur«.

Bahnhof Britz

Sie verlassen den Zug der OE63 am Bahnhof Britz. Er liegt am Rand der Schorfheide, dem größten zusammenhängenden Waldgebiet Deutschlands. Über Jahrhunderte hinweg war sie ein Jagdgebiet der Herrschenden – heute ist die Schorfheide ein UNESCO-Biosphärenreservat, in dem der Naturschutz an erster Stelle steht. Am Bahnhof Britz stieg einst Kaiser Wilhelm II. zu seinen Jagdausflügen aus, bevor die Bahnstrecke nach Joachimsthal angelegt wurde und dort 1898 der »Kaiserbahnhof« entstand. Am Bahnhof Britz erwartet Sie der Shuttle-Bus, der Sie zum Kloster Chorin fährt.

Ein erlebnisreicher Tag in der Schorfheide – so könnte Ihr Ausflug aussehen...

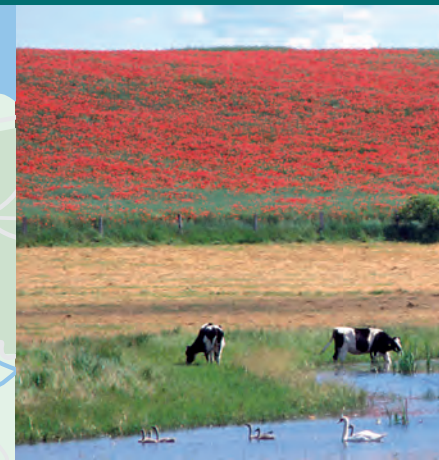


Kloster Chorin

Herzlich willkommen im Kloster Chorin! Dass sich diese atemberaubend schöne Anlage überhaupt noch so präsentieren kann, verdanken wir dem Baumeister Karl Friedrich Schinkel. Er sorgte um 1820 dafür, dass der Verfall der vor 550 Jahren entstandenen Anlage gestoppt und mit der Erhaltung begonnen wurde. Diese Arbeiten sind heute fast vollständig abgeschlossen. War das Kloster ursprünglich ein Ort des Gebets und der landwirtschaftlichen Arbeit, ist es heute ein Magnet für Musikfreunde. Von Juni bis August kommen Tausende zum »Choriner Musiksommer«, um mitten in der Natur und zwischen alten Gemäuern klassische Musik zu hören. Auf dem alten Amtsweg geht es gemütlich zu Fuß durch dichte Wälder weiter zu Ihrem nächsten Ziel: nach Brodowin.

Weitere Informationen:

Klosterverwaltung, Amt Chorin 11, 16230 Chorin
Tel. 033366/70377, Fax 033366/70378
info@kloster-chorin.com, www.kloster-chorin.com



Ökodorf Brodowin

Im Biosphärenreservat Schorfheide-Chorin – zwischen sieben Seen und zahlreichen Endmoränen – befindet sich das Dorf Brodowin. Der landwirtschaftliche Betrieb »Ökodorf Brodowin« hat sich 1990 entschieden, den gesamten landwirtschaftlichen Betrieb nach den Richtlinien des ökologischen Landbaus umzustellen und schloss sich dem Demeter-Verband für bio-dynamische Produktion an. Die Milchviehhaltung auf eigener Futtergrundlage ist das Herz des Betriebes. Ein Laufstall für die Milchkühe, dazu eine moderne Meierei, eine Gärtnerei und Gemüse-Freilandanbau, ein Ökokorb-Lieferservice sowie ein Hofladen, sind die erfolgreichen Bestandteile des Ökodorfes. Der gemütliche Hofladen lädt zu Kaffee und Kuchen oder einem kleinen Imbiss – bei schönem Wetter natürlich auch draußen – ein. Besucher können bei einer Führung vor Ort den Weg der landwirtschaftlichen Produkte verfolgen. Dabei schauen Sie hinter die Kulissen und sammeln Wissen und Erfahrungen zum ökologischen Anbau, zur Verarbeitung bis hin zum Weg der Produkte ins Verkaufsregal.

Weitere Informationen:

Ökodorf Brodowin, Weißensee 1, 16230 Chorin OT Brodowin
Tel. 033362/70610 (Mo–Do 7.00–17.30 Uhr, Fr 7.00–16.00 Uhr)
verwaltung@brodowin.de, www.brodowin.de